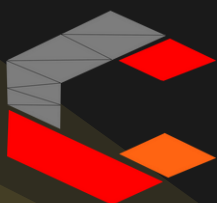


CV EMPRESARIAL

COMECTA
2025

www.comecta.com



COMECTA
CONFIANZA EN ACERO

¿QUIENES SOMOS?



Somos una empresa 100% mexicana que se dedica principalmente a la construcción y a la venta de materiales. Nuestro mayor distintivo es el compromiso que tenemos con cada proyecto manteniendo nuestro sentido de urgencia y estándares de calidad

Buscamos superar expectativas mediante soluciones innovadoras y personalizadas que se adapten a sus requerimientos específicos de cada proyecto . A través fabricación y venta de sistemas y materiales , así como la renta de maquinaria avanzada, contribuimos al éxito de sus proyectos garantizando durabilidad y funcionalidad



NUESTROS

SERVICIOS

Basando nuestros servicios en las necesidades comunes del giro como:



- Estructuras metálicas
- Edificación de lámina
- Obra civil
- Muros y cielos falsos, pintura, herrería y cancelería

Plasmando nuestra visión del proyecto en áreas como:



- Edificación Residencial
- Edificios Corporativos
- Naves industriales
- Plazas Comerciales
- Infraestructura urbana

NUESTRA

VISION



Ser un agente de cambio en la modernización de México a través de nuestras iniciativas y proyectos de construcción. Buscamos desempeñar un papel significativo al elevar los estándares en la industria, reflejando en cada uno de nuestros emprendimientos una minuciosidad y excelencia en la construcción que trasciendan las expectativas comunes.

NUESTRA

MISION

ESTABLECER UN MERCADO DONDE LOS COSTOS DE LOS PROYECTOS SEAN SUSTENTABLES, OFRECIENDO UN TRABAJO ECONOMICO Y DE GRAN CALIDAD, DONDE PODAMOS CUMPLIR CON LAS EXPECTATIVAS DE NUESTROS CLIENTES Y ASI LOGRAR SER TU REFERENTE EN LA INDUSTRIA DE LA CONTRUCCION



COMO PLASMAMOS NUESTRA VISION EN LOS PROYECTOS?

Guiando nuestra visión de proyecto, nos enfocamos en diversas áreas clave como:

1. Edificación Residencial: Nos comprometemos a diseñar y construir espacios habitables que reflejen comodidad, funcionalidad y estética para satisfacer las necesidades de vivienda de nuestros clientes.

2. Edificios Corporativos: Nos especializamos en la construcción de estructuras corporativas, asegurando espacios de trabajo eficientes, innovadores y que reflejen la identidad y visión de las empresas.

3. Naves industriales: Ofrecemos soluciones especializadas en la construcción de naves industriales, garantizando espacios funcionales y adaptados a las necesidades de la industria.

4. Plazas Comerciales: Nos dedicamos a la creación y desarrollo de áreas comerciales, asegurando un entorno dinámico, seguro y atractivo para negocios y consumidores.

5. Infraestructura urbana: Contribuimos al desarrollo de la infraestructura en áreas urbanas, participando en proyectos que incluyen carreteras, puentes, redes de servicios públicos y otros elementos que fortalecen el entorno urbano.





**BODEGA INDUSTRIAL
- PEASA**



BARCEL MONTERREY
(suministro e instalación plafón de R-101)



CIUDAD JUAREZ
INSTALACION DE KR-18 Y DOMO DE POLICARBONATO



**MONTAJE ESTRUCTURA Y
PANEL**



**APLICACIÓN DE LÁMNA
EN MURO**



**APLICACIÓN DE LÁMNA
EN MURO**



**AMPLIACION
BARCEL TOLUCA**



BARCEL LERMA
FABRICACION Y MONTAJE DE
ESTRUCTURA



DURANGO
UNIVERSIDAD TEC MILENIO



**CIUDAD JUAREZ-
PARQUE INDUSTRIAL MEOR**



**FABRICACION Y MONTAJE DE
ESTRUCTURA**



**APLICACIÓN PINTURA BODEGA
INDUSTRIAL
TEPOZOTLAN**

ESTRUCTURA



AMPLIACION
BARCEL TOLUCA

MONTAJE DE ESTRUCTURA
BARCEL TOLUCA



MONTAJE DE ESTRUCTURA
BARCEL TOLUCA



BARCEL MONTERREY
(Muro divisorio panel)

**ELEKTRA
MICHOACACAN**
(Cubierta y
fachada de
panel)



ESTRUCTURA

ALGUNAS DE LAS COMPAÑÍAS CON LAS QUE TRABAJAMOS



ALGUNAS DE LAS COMPAÑÍAS CON LAS QUE TRABAJAMOS



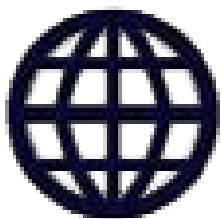
**CORPORATIVO
NUGAR**



EMACSA
construcción



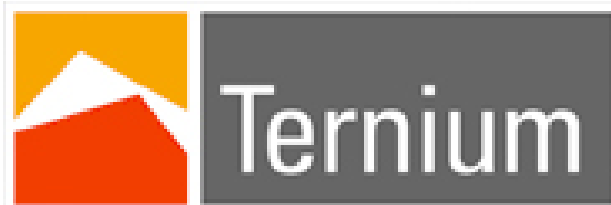
**UNIVERSIDAD
TECMILENIO**



**IRON
DARK**
INGENIERÍA
S.A. DE C.V.



ALIADOS CON LAS MEJORES MARCAS EN EL SEGMENTO





COMECTA

CONFIANZA EN ACERO



www.comecta.com

Información de contacto



EL TEJOCOTE KM 1.8
CUAUTILÁN MELCHOR O
ESTADO DE MÉXICO 54850



Redes sociales:
COMECTA MX



55 7046 9050
55 4877 5897